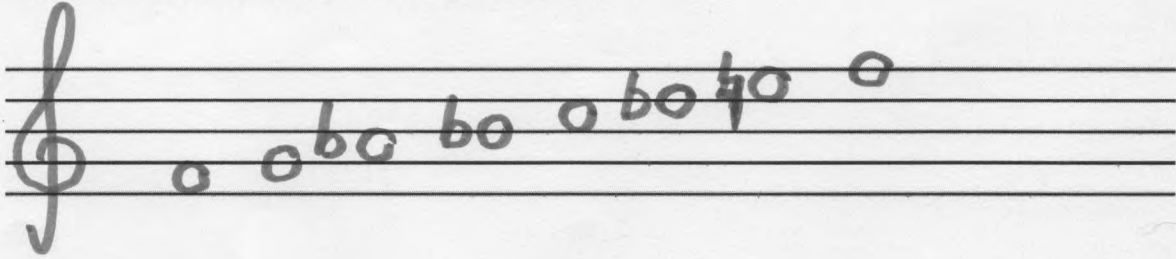
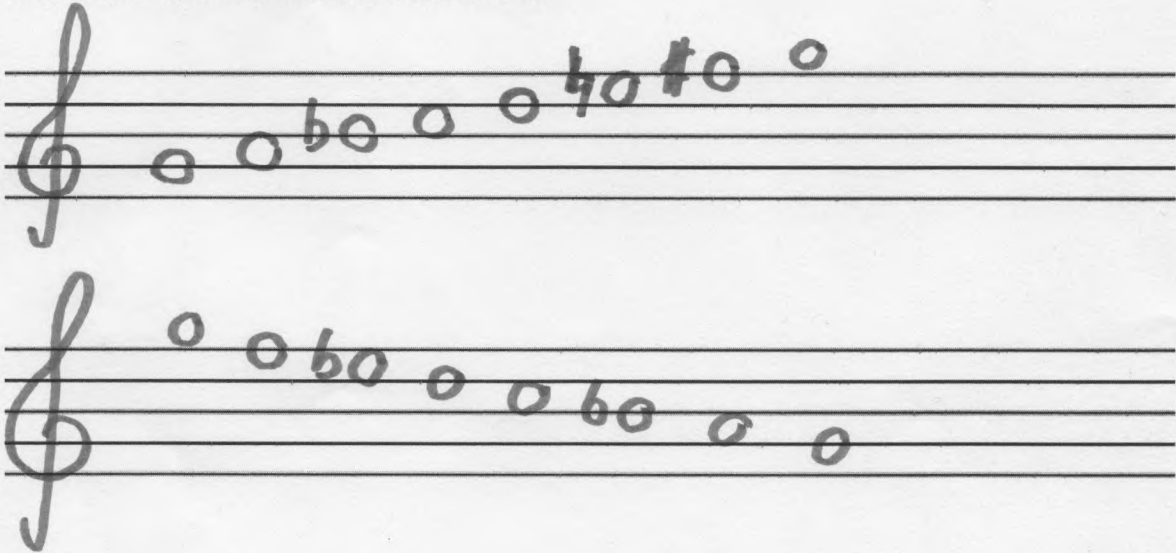


Pracovní list č. 1.4

Napiš stupnici f moll harmonickou (směrem nahoru):



Napiš stupnici g moll melodickou nahoru i dolu:



Opakování předznamenání mollových stupnic

Předznamenání mollové stupnice se vypočítává podle stejnojmenné durové. Stejnojmenné jsou ty, které začínají od stejného tónu, mají tedy skoro stejný název:

C dur/c moll, Fis dur/fis moll, es moll/Es dur

doplň

a moll/ Adur, e moll/ Edur, cis moll/ Cis dur

Dále postupujeme takto:

Jakmile má stejnojmenná durová křížky, počítáme minus tři, jakmile má béčka, tak plus tři.

chci znát e moll, řeknu si co má E dur (4 křížky), $4-3=1$, e moll má tedy 1 křížek

chci znát f moll (F dur má 1 béčko), $1+3=4$, f moll má 4 béčka

chci znát g moll (G dur má 1 křížek), $1-3=-2$, g moll má 2 béčka (jakmile nám výjde záporné číslo jedná se o béčka

57. Mollové stupnice – opakování

Mollová harmonická má zvýšený 7. stupeň nahoru i dolů.

Mollová melodická má zvýšený 6. a 7. stupeň směrem nahoru. Směrem dolů je bez zvýšených stupňů.

Doplň název mollové stupnice podle předznamenání.

e moll h moll fis moll cis moll

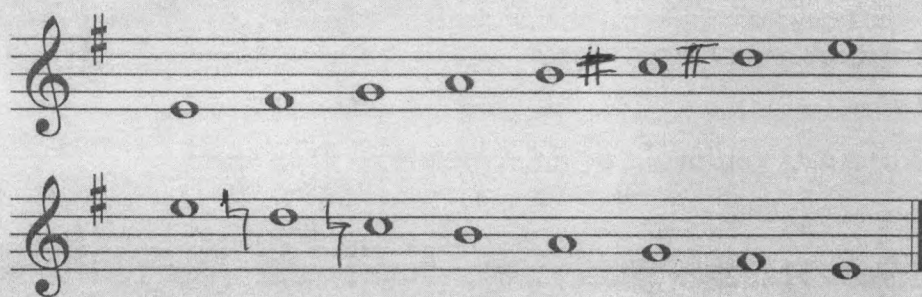
Doplň stupnici a moll harmonická.

Doplň stupnici a moll melodická.

Stupnice e moll má v předznamenání 1#.

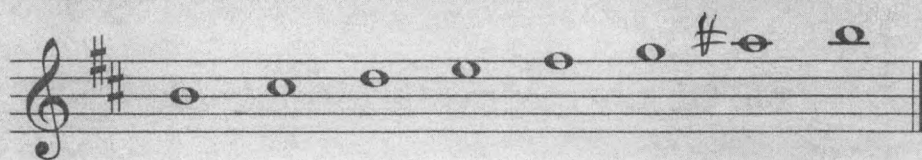
Doplň stupnici e moll harmonická.

Doplň stupnici e moll melodická.

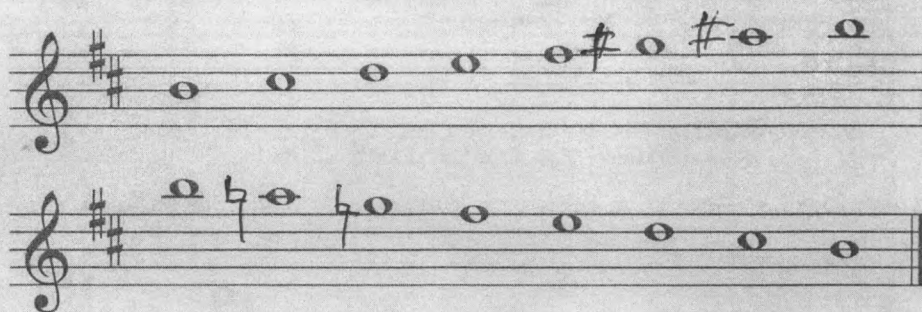


Stupnice h moll má v předznamenání 2#.

Doplň stupnici h moll harmonická.



Doplň stupnici h moll melodická.



Přečti tóny stupnice fis moll a stupnice cis moll (strana 45).

58. Mollový kvintakord

