

4. ročník – látka na 27. 4. – 1. 5.

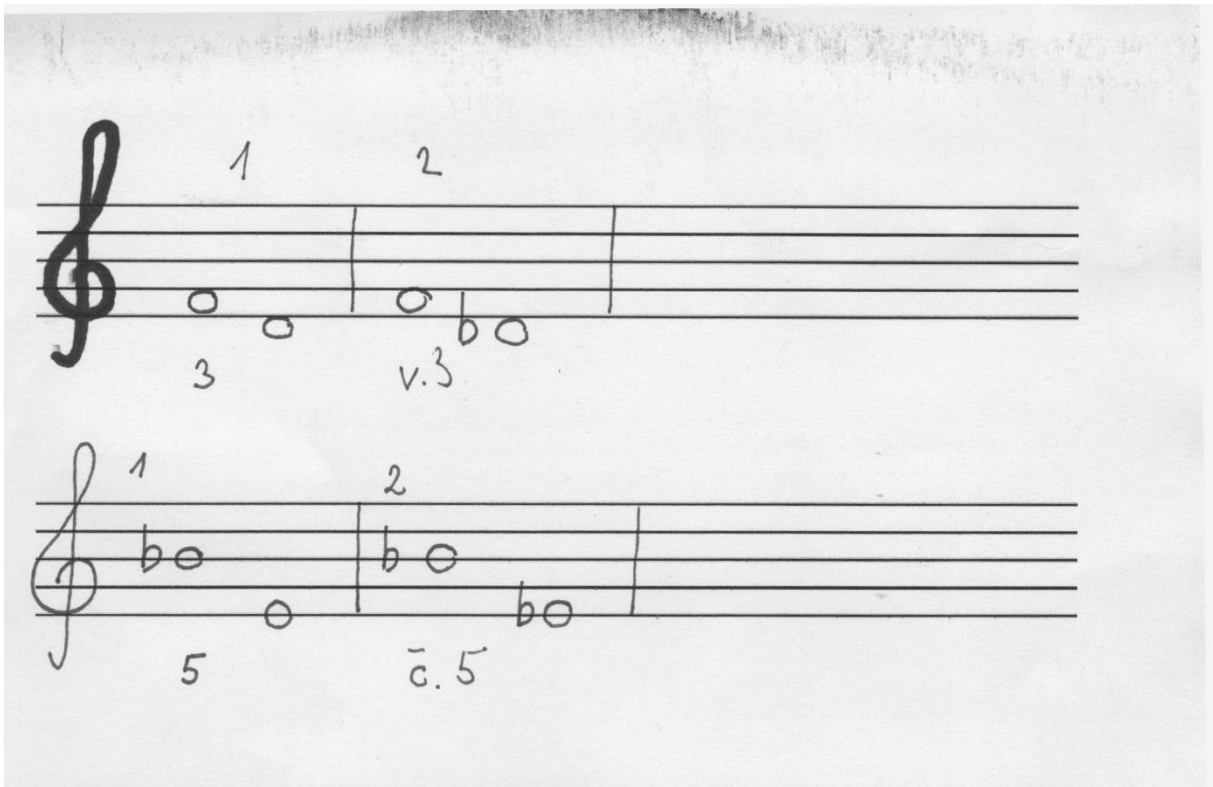
- Pracovní sešit str. 58 celá a str. 59 cvičení 75.
- Odpovědět na otázky z pracovního listu č. 6.4.
- Vypracované úkoly mi pošlete na jan.adamec@zusvpetrova.cz

nezapomeň:

- Základní intervaly (velké a čisté) patří vždy do durové stupnice. Do které? To poznáme podle spodní noty. Pokud máme tvořit velkou tercii od D, tak to musí být Fis, protože D dur má dva křížky (fis, cis).
- Vzdálenost těch dvou not v intervalu se počítá včetně té noty, která je daná. Je to tak proto, že čistá prima od g^1 je g^1 .
- Stejně jako můžeme tvořit intervaly směrem nahoru, můžeme je tvořit i směrem dolů. Postup je velmi podobný.

popis k obrázku:

- tercie od tónu F směrem dolů je D.
- Pokud ale chceme velkou tercii, tak to musíme upravit tak, aby vrchní nota patřila do durové stupnice podle té noty spodní. Zároveň ale můžeme měnit pouze tu spodní notu, protože ta horní je daná. Musíme tedy najít durovou stupnici ve které je F třetí nota. Tou stupnicí je Des dur, proto velká tercie od F směrem dolů je Des.
- Na druhém řádku máme spodní kvintu Hes(E).
- Pokud ale chceme, aby ta kvinta byla čistá, musíme spodní notu E upravit tak, aby chom dostali durovou stupnici ve které je pátá nota Hes. Tou stupnicí je Es dur.
-



Pracovní list č. 6.4

1. Ve kterém městě a které zemi se narodil Ludwig van Beethoven?
2. Ve kterém městě strávil většinu života?
3. Jak se nazývá období dějin hudby do kterého Beethoven patří? Patří tam i Wolfgang Amadeus Mozart.
4. Kolik napsal Beethoven symfonií?
5. Jak se nazývá ta pátá?
6. Co je součástí deváté symfonie?
7. Napiš názvy alespoň dvou Beethovenových klavírních sonát?
8. Jak se jmenuje Beethovenova jediná opera?
9. Beethoven napsal pět klavírních koncertů. Jak se říká tomu pátému?
10. Ve kterém městě Beethoven zemřel?