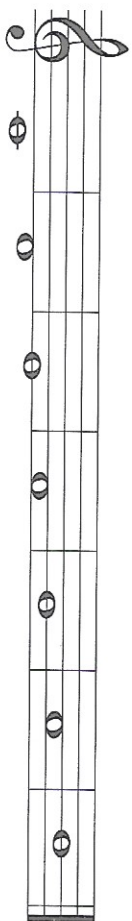


1. Názvy not od malého g po h²

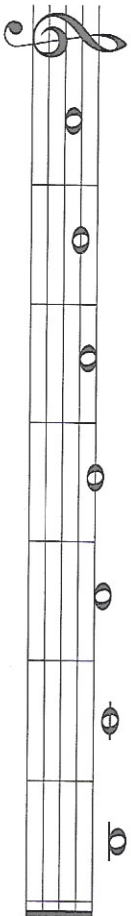
Jednočárková oktáva (c¹ – h¹)



c¹

.....

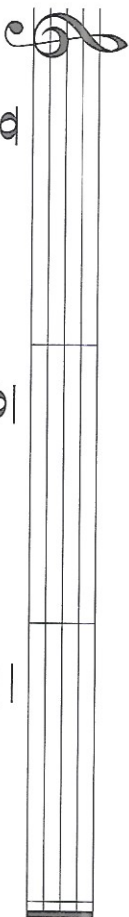
Dvoučárková oktáva (c² – h²)



c²

.....

Malá oktáva (malé h, malé a, malé g)



.....

.....

.....

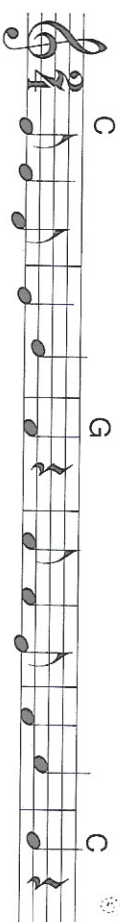
2. Délka not

Co patří k sobě? (spoj čarou)

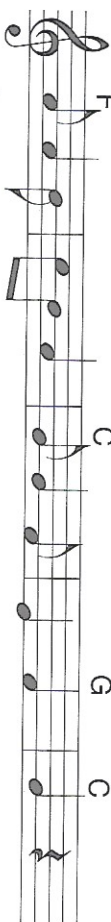


na čtyři doby na jednu dobu na půl doby na dvě doby na tři doby

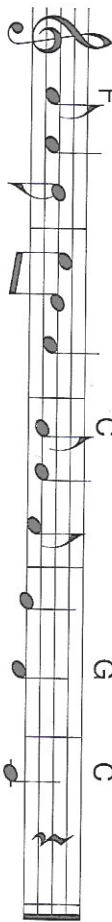
3. Beskyde, Beskyde (lidová)



1. Bes-ky - de, Bes - ky - de, kdo po to - bě i - de?



Čer - no - o - ký ba - ča o - več - ky za - tá - čá,



čer - no - o - ký ba - ča o - več - ky za - tá - čá.

2. A! bačo, bačo náš, 3. Já nemám maměnku, 4. Ona ju vypere

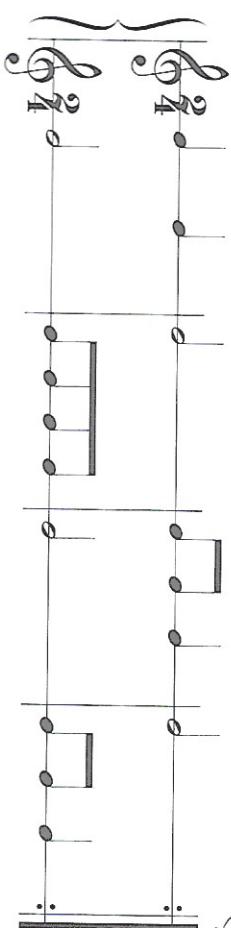
černú košulku máš, ale mám galánku, a pěkně vyválí,

I: kdo ti ju vypere, I: a ta mi vypere, I: až půjdu k muzice,

kažď maměnku nemáš: || černú košulku: || kažď mě pochválí: ||

4. Rytmický dvojhlas

Cvičení č. 1



Cvičení č. 2

