

5. Noty s posuvkami

Co patří k sobě? (spoj čarou)

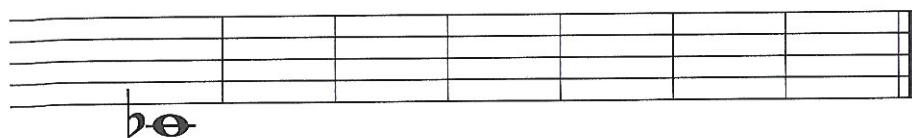
Křížek #	notu snižuje o půl tónu
Béčko b	ruší platnost křížků i béček
Odrážka ♯	notu zvyšuje o půl tónu

Spoj čarou notu a název noty.



cis² gis¹ ais¹ fis¹ his¹ dis² eis²

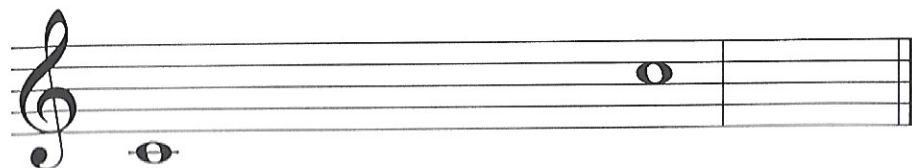
Napiš houslový klíč a doplň celé noty.



ces¹ des¹ es¹ fes¹ ges¹ as¹ hes¹

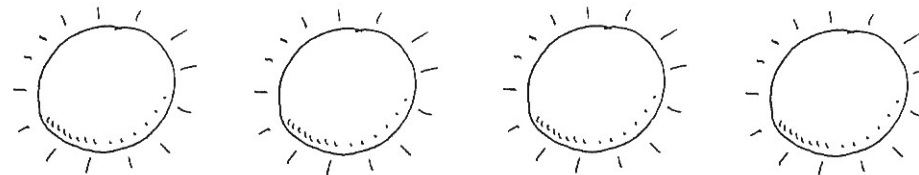
6. Stupnice C dur

Dopiš stupnici C dur a doplň trojzvuk (akord).

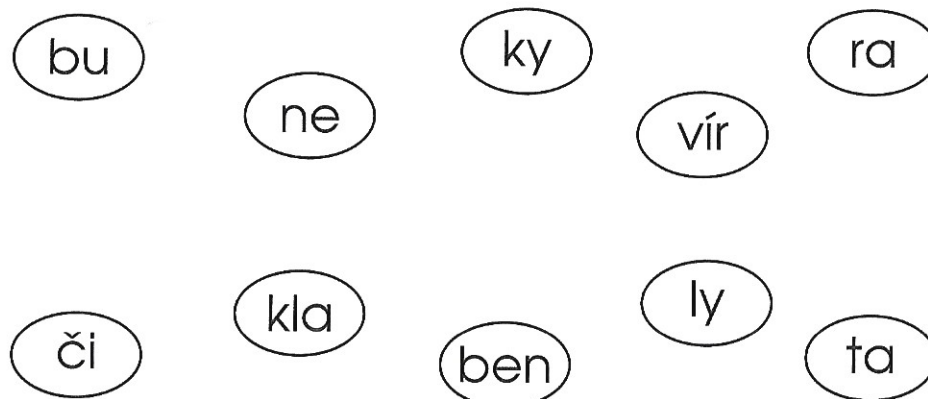


7. Hudební hádanky

Napiš číslem do sluníčka, kolik slyšíš tónů.

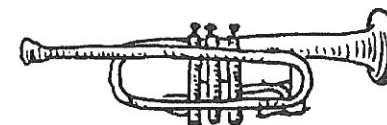


Najdi čtyři hudební nástroje (slabiky nástroje spoj čarou).



8. Trubka se představuje

Trubka patří do skupiny dechových žesťových nástrojů. Žádná kapela se bez ní neobejde. Zahraje rázně do pochodu, na plese nás svižně vyzve k tanci. Hráč nasazuje na nástroj nátrubek, který pak přikládá k ústům.



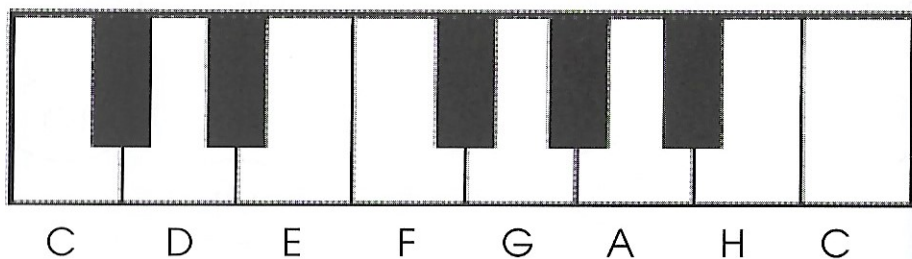
9. Půltón - celý tón



Půltón je nejmenší vzdálenost mezi dvěma tóny (na obrázku klávesnice například mezi tóny C - Cis, E - F, Gis - A).

Celý tón je složen ze dvou půltónů. Například celý tón C - D má dva půltóny: první půltón C - Cis, druhý Cis - D.)

CIS **DIS** **FIS** **GIS** **AIS**
(DES) (ES) (GES) (AS) (HES)

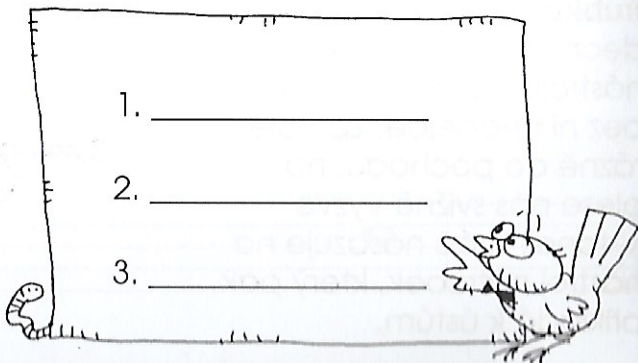


Zakroužkuj
půltóny
červeně
a celé tóny
zeleně.

E - F	C - D	H - C
Fis - G	A - H	G - A



Učitel ti zahraje
půltón nebo
celý tón.
Doplň, co slyšíš.



10. Koulelo se, koulelo



lidová



1. Kou-le-lo se, kou-le-lo čer-ve-né jab - líč - ko,
2. Kou-le-ly se, kou-le-ly dvě na-pro-ti so - bě,



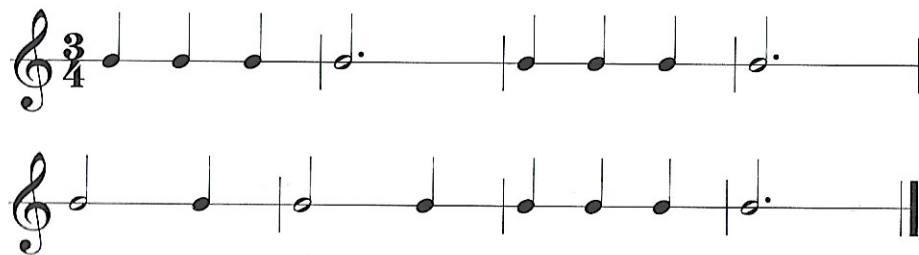
ko - mu ty se dos-ta-neš, má zla-tá hol - čič - ko?
ko - mu bych se dos-ta-la, než Je-níč-ku, to - bě?

11. Půlová nota s tečkou

počítáme na 3 doby ve $\left(\frac{3}{4}\right)$ a $\left(\frac{4}{4}\right)$ taktu.



Cvičení č. 1



Cvičení č. 2

