

**3. ročník: 2.11. – 6.11. 2020**

odkaz na zadání látky:

<https://youtu.be/QgTI4wY62m4>

odkaz na pokyny ke cvičení 12:

<https://youtu.be/JKVHlcNgYdQ>

**13. Předznamenání stupnic**

 Doplň předznamenání stupnic:

G dur \_\_\_\_ A dur \_\_\_\_ D dur \_\_\_\_ E dur \_\_\_\_



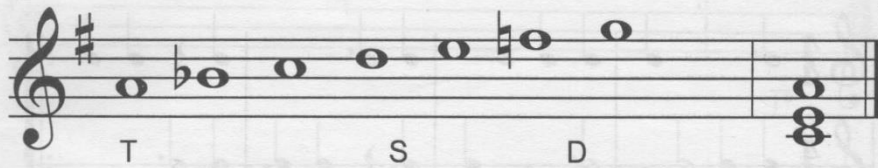
**14. Hlavní stupně ve stupnici**

**Z** **Hlavní stupně ve stupnici:** První stupeň ve stupnici se jmenuje **tónika** (T), čtvrtý **subdominanta** (S) a pátý **dominanta** (D). Hlavní stupně značíme písmeny T – S – D (pod tóny ve stupnici).

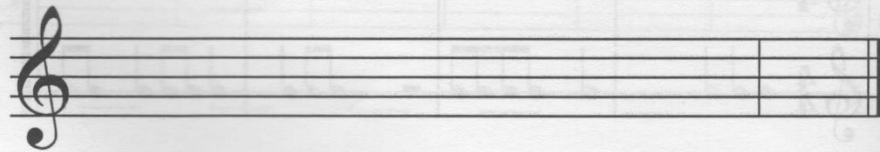


## 15. Stupnice A dur a E dur

Oprav chyby ve stupnici A dur. Najdeš je všechny?



Napiš stupnici E dur. Označ půltóny, hlavní stupně (tóniku, subdominantu a dominantu), doplň tónický kvintakord.



8

poznámka: Cvičení č. 12 budeme tleskat bez repetit.

## 12. Rytmus

Two pairs of musical staves in 4/4 time, labeled 1 and 2. Each pair consists of a treble clef staff and a bass clef staff. The first pair (1) shows a melody in the treble staff and a bass line in the bass staff. The second pair (2) shows a melody in the treble staff and a bass line in the bass staff. The notation includes quarter notes, eighth notes, and rests.

7