

5. ročník: 9.11. – 13.11. 2020

odkazy na zadání látky

Stupnice a tetrachord:

<https://youtu.be/6qYTDBuPb4Q>

hudba v období středověku:

<https://youtu.be/Qh7wTDeKS8M>

poslech

ukázka gregoriánského chorálu:

<https://www.youtube.com/watch?v=kK5AohCMX0U>

Guillaume de Machaut: Moteto (ukázka středověké vícehlasé skladby)

https://www.youtube.com/watch?v=DUW9DLS_uQs&list=PLLUMDLjdnbSldEwnWYBRxWaK3WdZXTp2P

ukázka rytířské písně minnesangrovského typu:

<https://www.youtube.com/watch?v=tw5wxvOixTk>

Otázky na hudbu v období středověku

Hudba se v období středověku začala dělit na dvě samostatné „větve“. Které?

Jak se nazýval středověký duchovní jednohlasý zpěv na latinský text?

Moteto byl typ vícehlasé duchovní skladby. Co bylo jeho zvláštností pokud jde o text?

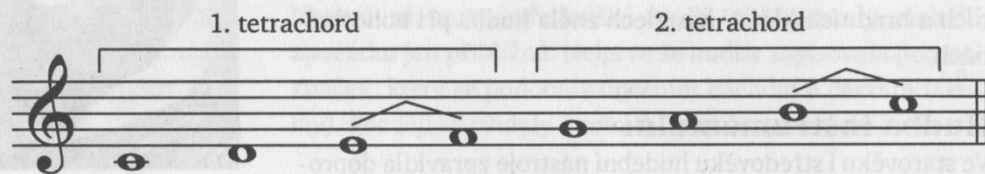
Jak se říkalo potulným hudebníkům pocházejícím z Německa?

Jak se říkalo potulným hudebníkům pocházejícím z Francie?

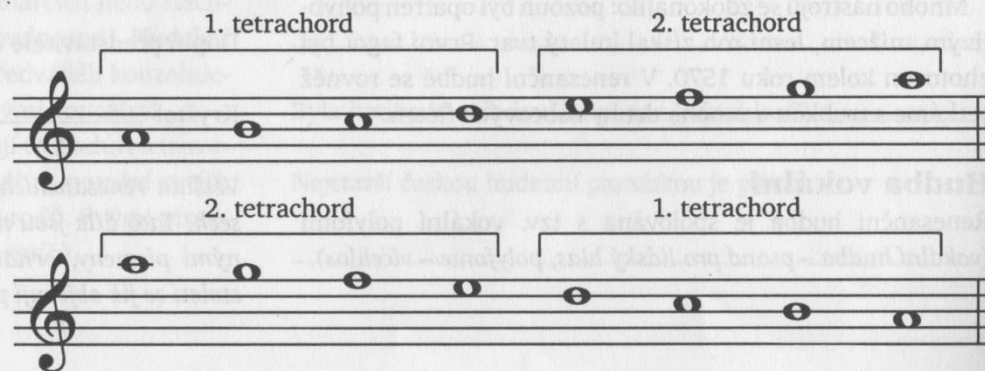
Kterou větev hudby tito potulní hudebníci zastupují?

Stupnice a tetrachordy

Durová stupnice má dvě shodné části – 1. a 2. tetrachord, každý po čtyřech tónech. Oba tetrachordy mají dva celé tóny a jeden půltón.



Mollová harmonická stupnice má dva odlišné tetrachordy. Ve stupnici a moll harmonická označ zvýšený VII. stupeň a půltóny.





Mollová melodická stupnice má dva odlišné tetrachordy. Ve stupnici a moll melodická označ zvýšený VI. a VII. stupeň a půltóny.

1. tetrachord 2. tetrachord

2. tetrachord 1. tetrachord



Učitel vám zahraje stupnici od tónu e¹. Poznej, zda-li je durová, mollová harmonická nebo mollová melodická. Podle toho doplň předznamenání, u mollové označ zvýšené stupně.

Učitel vám zahraje čtyři stupnice (každou vzestupně a sestupně). Ze tří možností zakroužkuj správnou.



1. stupnice

durová

mollová harmonická

mollová melodická

2. stupnice

durová

mollová harmonická

mollová melodická

3. stupnice

durová

mollová harmonická

mollová melodická

4. stupnice

durová

mollová harmonická

mollová melodická



Středověká hudba

(od 5. stol. n. l. do 15. stol.)

Velký vliv na vývoj středověké hudby mělo křesťanství. Lidé se scházeli v chrámech při bohoslužbách. Liturgický (náboženský) zpěv byl součástí církevních obřadů.

Společně s křesťanstvím pronikl do celé střední a západní Evropy gregoriánský chorál (*jednohlasý zpěv na latinské texty z bible*). Zpíval se bez doprovodu hudebních nástrojů.



Poslechněte si ukázkou gregoriánského chorálu. V čem je odlišný od dnešní hudby?

Vedle církevní hudby vznikaly ve středověku světské (necírkevní) písně a nástrojové skladby.

Hudbu často provozovali potulní muzikanti, kteří cestovali od města k městu, vystupovali na jarmarcích nebo šlechtických dvorech a bavili okolí svými dovednostmi. Hudební vystoupení spojovali s tancem, někdy předváděli kouzelnické triky, recitovali básně nebo byli dobrými žongléry.

Koncem 11. století se ve Francii objevují trubadúři a truvéři, v Německu později minnesängři. Byli to potulní rytíři, kteří většinou pocházeli ze šlechtických rodů. Svými písněmi opěvovali krásu žen nebo statečnost rytířů.

Hudba ve středověkých civilizacích

Píseň minnesängřů si můžeme poslechnout v následující ukázce.



Notové záznamy středověké hudby zachycovaly melodii zpočátku jen přibližně. Nejprve se hudba zapisovala pomocí značek, které se podobaly dnešním háčkům a čárkám (*neumy*). Později se přidaly i notové linky (*notace chorální*).

Přineste si do další hodiny ukázkou staré notace (vyhledejte v encyklopedii nebo na internetu) a porovnejte s dnešním notovým zápisem.



Kdo vynalezl čtyřlínkovou notovou osnovu?



Byla hudba ve středověku pouze jednohlasá?

Nejstarší českou hudební památkou je píseň



Ukázka jak vypadala neumová notace:

