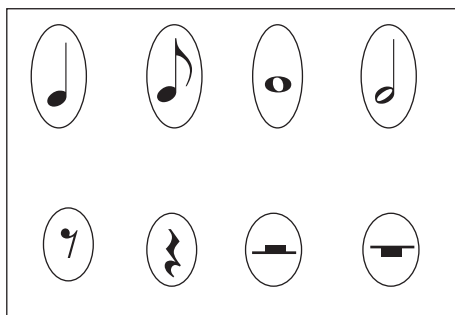


Spoj  
vše  
správně  
v obou  
okénkách.



	nota celá (tá-já-já-já)	2 doby
	nota půlová (tá-já)	4 doby
	nota čtvrt'ová (tá)	půl doby
	nota osminová (ty-ty)	1 doba

nota osminová je na půl doby  
dvě osminové se vejdu do jedné čtvrt'ové noty



Budeme je tedy počítat po dvou  
a podtrhávat také po dvou:



Podtrhej doby,  
doplň taktové čáry,  
obtáhni těžké doby.



Máš v každém taktu 2 podtržení?