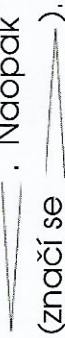
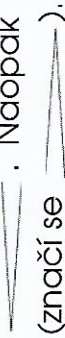


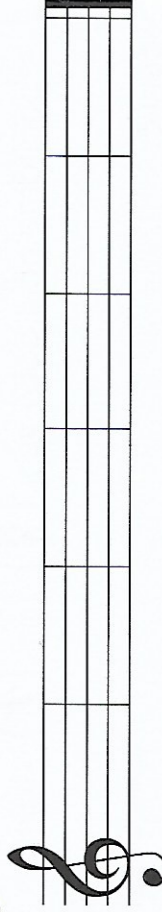
12. Označení dynamiky

Dynamika je střídání různé síly v hudebním díle.

<i>p</i>	=	piano	=	slabě
<i>mf</i>	=	mezzoforte	=	středně silně
<i>f</i>	=	forte	=	silně

Dynamika nemusí být v celé skladbě stejná. Pokud chce skladatel, abychom **zesilovali**, napíše do not **crescendo** (vyslovuj křešendo) nebo doplní toto znaménko: . Naopak **decreasing** znamená **zeslabovat** (značí se ).

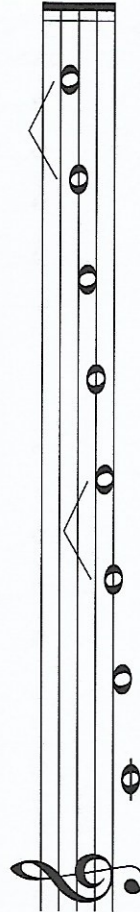
13. Noty



a¹ celá čtvrtřová
 h celá půlová
 e² celá čtvrtřová
 fis¹ celá čtvrtřová

14. Půltóny ve stupnici

Stupnice se skládá z celých tónů a půltónů. V durové stupnici jsou dva půltóny, mezi 3. – 4. a 7. – 8. stupněm.



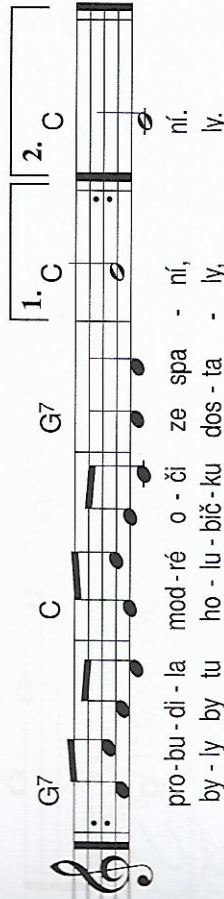
První půltón tvoří tóny e¹ –; druhý půltón tóny –

15. Vyletěla holubička (stupnice C dur)

Píseň Vyletěla holubička začíná stejně jako stupnice C dur:



1. Vy - le - tě - la ho - lu - bič - ka ze ská - ly ze ská - ly,
2. Když - by by - ly mod - ré o - či ne - spa - ly, ne - spa - ly,




3. Nebyla to holubička,
 byl to pták, byl to pták,

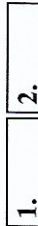
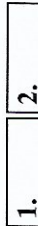
I: když mě nechceš, můj holečku,
 nechej tak.: I

4. Když mne nechceš milovati,
 nechtěj si, nechtěj si,

I: bude si mne namlouvati
 hodnější.: I



Repetice  – značí opakování části písně (skladby).

Prima a sekunda volta 1.  2.  – druhou notovou osnovu písně zpíváme poprvé až po repetici, při opakování přeskóčíme takt s prima volta a zpíváme sekunda volta.

16. Co patří k sobě?

soprán
 alt
 tenor
 bas

nízký ženský hlas
 nízký mužský hlas
 vysoký ženský hlas
 vysoký mužský hlas