

3. ročník: 30.11. – 4.12. 2020

odkaz na zadání látky:

<https://youtu.be/...400>

tvoření mollových stupnic:

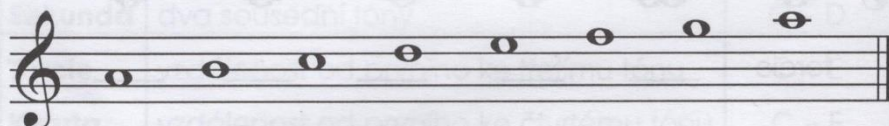
<https://youtu.be/...ns4>

28. Mollové stupnice

Z Mollové stupnice mají na rozdíl od durových smutnější charakter a dělíme je na aiolskou, harmonickou a melodickou.

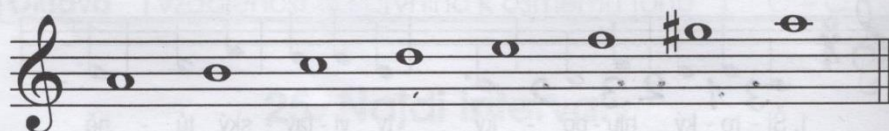
a moll – aiolská

(bez zvýšených tónů)



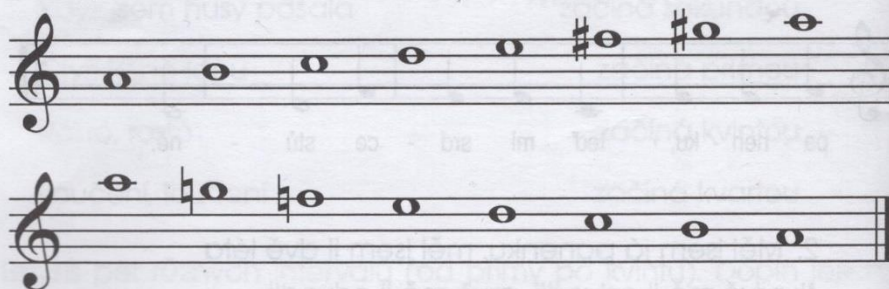
a moll – harmonická

nahoru se zvyšuje 7. stupeň
dolů zůstává zvýšený 7. stupeň



a moll – melodická

nahoru se zvyšuje 6. a 7. stupeň
dolů se ruší zvýšený 6. a 7. stupeň



Proč u mollových stupnic zvyšujeme některé tóny? Každá zní trochu jinak a dobrý muzikant je dokáže rozpoznat i pouhým sluchem. Zahraj si sám: a moll – aiolskou, harmonickou a melodickou.

31. Dělení mollových stupnic (opakování)



Jak dělíme mollové stupnice?

_____ bez zvýšených tónů,
_____ nahoru i dolů zvyšujeme _____ stupeň,
_____ nahoru zvyšujeme _____ a _____ stupeň,
dolů _____

38. Stupnice e moll



Doplň předznamenání ve stupnici e moll. Který stupeň zvýšíme, abychom vytvořili mollovou harmonickou stupnici? Před zvýšený tón doplň správnou púsovku. Označ hlavní stupně a T⁵.

e moll - harmonická

A musical staff in treble clef showing the notes of the E minor harmonic scale: E, F, G, A, B, C, D. The first note (E) is marked with a 'T' below it. There are blank lines for accidentals and a bar line at the end of the staff.



Napiš stupnici **e moll melodickou** (nahoru i dolů). Nezapomeň na předznamenání, správně označ zvýšené tóny.

Two blank musical staves in treble clef for writing the E minor melodic scale, both ascending and descending.