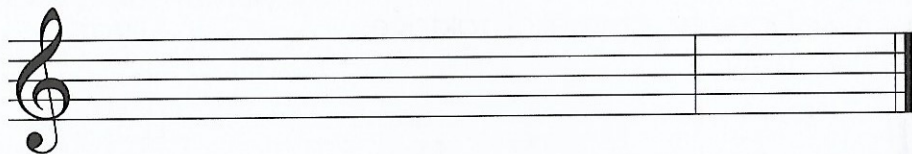


19. Stupnice G dur



Napiš v celých notách stupnici G dur (noty piš dále od sebe).

doplň
předznamenání vyznač oba půltóny doplň akord



20. Píseň v tónině G dur



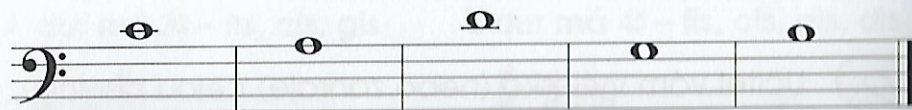
Tónina je melodie vytvořená z tónů stupnice.
Píseňka Voděnka studená je v tónině G dur. Přečtěte noty (pozor na předznamenání).



21. Noty v basovém klíči



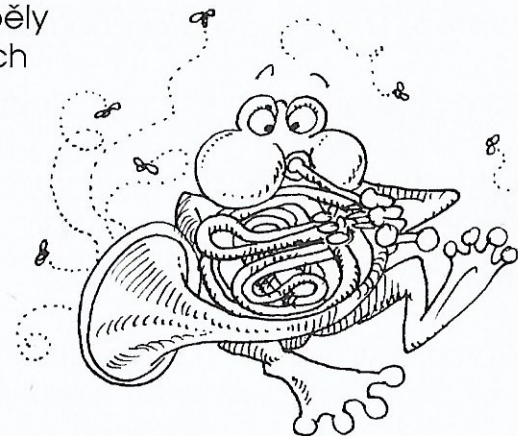
Spoj čarou noty a jejich názvy.



a g e' h d'

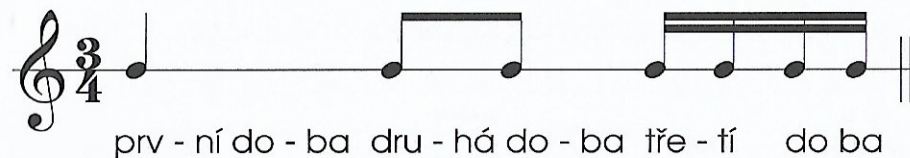
22. Lesní roh

První **lesní rohy** se vyráběly z opravdových kravských rohů. Lovci je pak používali k signálům při lovení zvěře. Lesní roh patří stejně jako trubka do skupiny dechových žesťových nástrojů. Poznáme ho snadno – je zatočený dokulata a jeho tón je jemný.

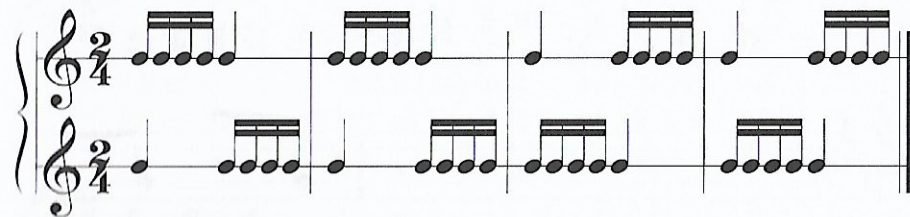


23. Šestnáctinové noty

1 čtvrtřová nota = 2 osminové noty = 4 šestnáctinové noty



Cvičení č. 1



Cvičení č. 2

