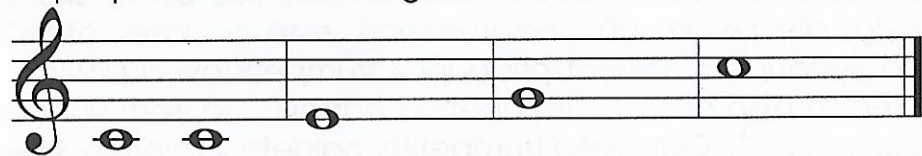


49. Interval - prima

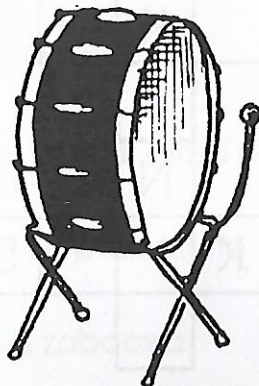
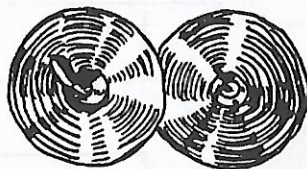
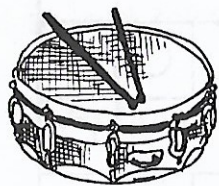
Interval je vzdálenost mezi dvěma tóny. Interval **primu** tvoří dva tóny stejné výšky.

Doplň primu od tónu e¹, g¹, c².



prima prima prima prima

50. Bicí nástroje



51. Ten chlumecký zámek (prima)



Zakroužkuj červeně v každém řádku písničky jednu dvojici tónů, které tvoří primu. Kolikrát je prima v melodii?



Písnička je v tónině C dur. V melodii jsou všechny tóny ze stupnice C dur kromě jednoho. Který tón tam není?



Vybarvi takty, ve kterých je akord z C dur.



Učitel vám vyfuká rytmus písňe. Poznejte, v kolika taktech udělal chybu. Dokážete vytleskat z paměti rytmus písňe?



1. Ten chlu - mec - ký zá - mek — je za le - sem,



ten chlu - mec - ký - zá - mek — je za le - sem,



vza - li mě na voj - nu, — ne - vě - děl jsem,



vza - li mě na voj - nu, — ne - vě - děl jsem.

2. ||: Když vzali, ať vzali, já tam půjdu, :||
||: se svojí šavličkou bít se budu. :||
3. ||: Šavlička broušená na dvě strany, :||
||: poveze mě od vás koník vraný. :||
4. ||: Můj koníček vraný pěkně skáče, :||
||: ale má panenka tuze pláče. :||
5. ||: Neplač, nenaříkej, že pryč půjdu, :||
||: však já na tě taky myslet budu. :||