



**Tempo** je pohyb, ve kterém má být skladba zahrána. Označení tempa najdeme na začátku skladby nad prvním řádkem.

**Tempa volná:**

Adagio – pomalu

**Tempa mírná:**

Moderato – mírně

**Tempa rychlá:**

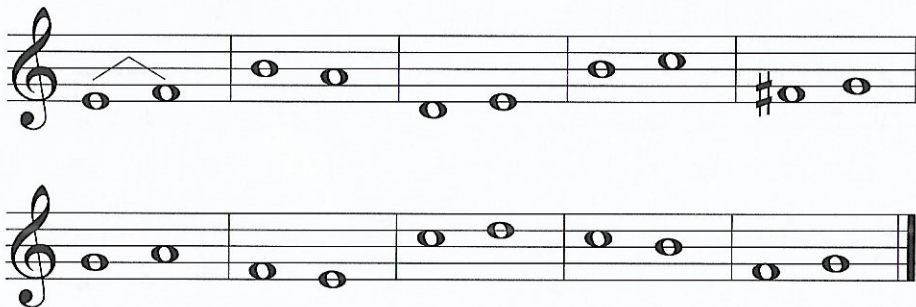
Allegro – rychle

Tempo nemusí být v celé skladbě stejné. Pokud chce skladatel, abychom zpomalili, napíše do not ritardando (nebo i zkráceně rit.). Znamená to, že tempo budeme zpomalovat.

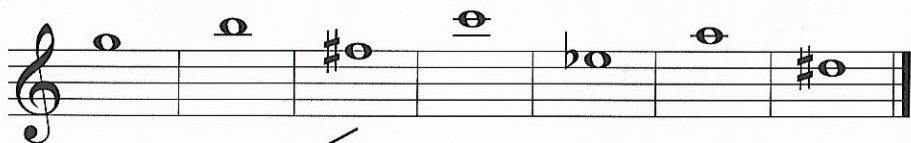


### 53. Půltón – celý tón

Označ dvojice tónů, které tvoří půltón.



### 54. Noty



fis<sup>2</sup>

es<sup>2</sup>

g<sup>2</sup>

a<sup>2</sup>

h<sup>2</sup>

dis<sup>2</sup>

c<sup>3</sup>